

geoport im Überblick für Immobilienmakler

Das Portal

geoport (www.geoport.de) ist das Bindeglied zwischen den Inhabern bzw. Anbietern von Umfeldinformationen und Marktdaten und ihren Nutzern.

geoport liefert bundesweit flächendeckend für jede angefragte Adresse amtliche Daten (Kataster, Topographie, Statistik, Luftbilder) und privatwirtschaftliche Informationen (ADAC-Stadtpläne, Wohnlagen, Mieten, Kaufpreise, Soziodemographie).

Durch transparente, nutzungsbezogene Abrechnungsmodelle fallen keinerlei Fixkosten, wie Lizenzgebühren oder Monatspauschalen, an. Die Verfügbarkeit im Internet ermöglicht einen investitionslosen Zugang, ein PC mit Internet-Browser und ein **geoport**-Passwort genügen und schon steht Ihnen das Portal offen.



Die Services

geoport bietet Ihnen verschiedene Services an, mit denen Sie Datenprodukte recherchieren, auswählen, konfigurieren und beziehen können.

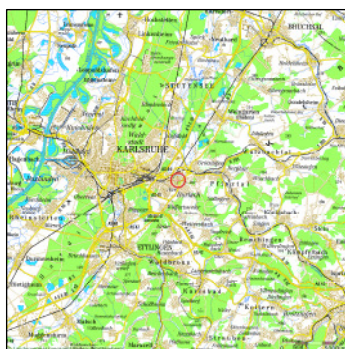
Als Ergebnis liefern **geoport**-Services branchenspezifische Produkte, die Ihnen als elektronische Dokumente im individuellen Format (PDF, Word oder RTF) zur Verfügung stehen.



Die Produkte

Der **geoport**-Service „*Recherche von Daten zur Immobilienbewertung*“ bietet Ihnen standardmäßig die Auswahl aus drei vordefinierten **geoport**-Produkten als Paket. Auch einzelne Abrufe zur Ergänzung Ihres Exposé sind möglich.

Produkt	Auswahl
Report: Basislageninformation (35,00 €)	<input type="checkbox"/> <input checked="" type="checkbox"/>
Kompaktpaket-Retail (11,90 €)	<input type="checkbox"/> <input checked="" type="checkbox"/>
Einzeldatenabruf (3,00 €)	<input type="checkbox"/> <input checked="" type="checkbox"/>
Kemper's City Profil (6,90 €)	<input type="checkbox"/> <input checked="" type="checkbox"/>



Übersichtskarte



Stadtplan (ADAC)



Lageplan

