



Potenzialanalyse

02.09.09



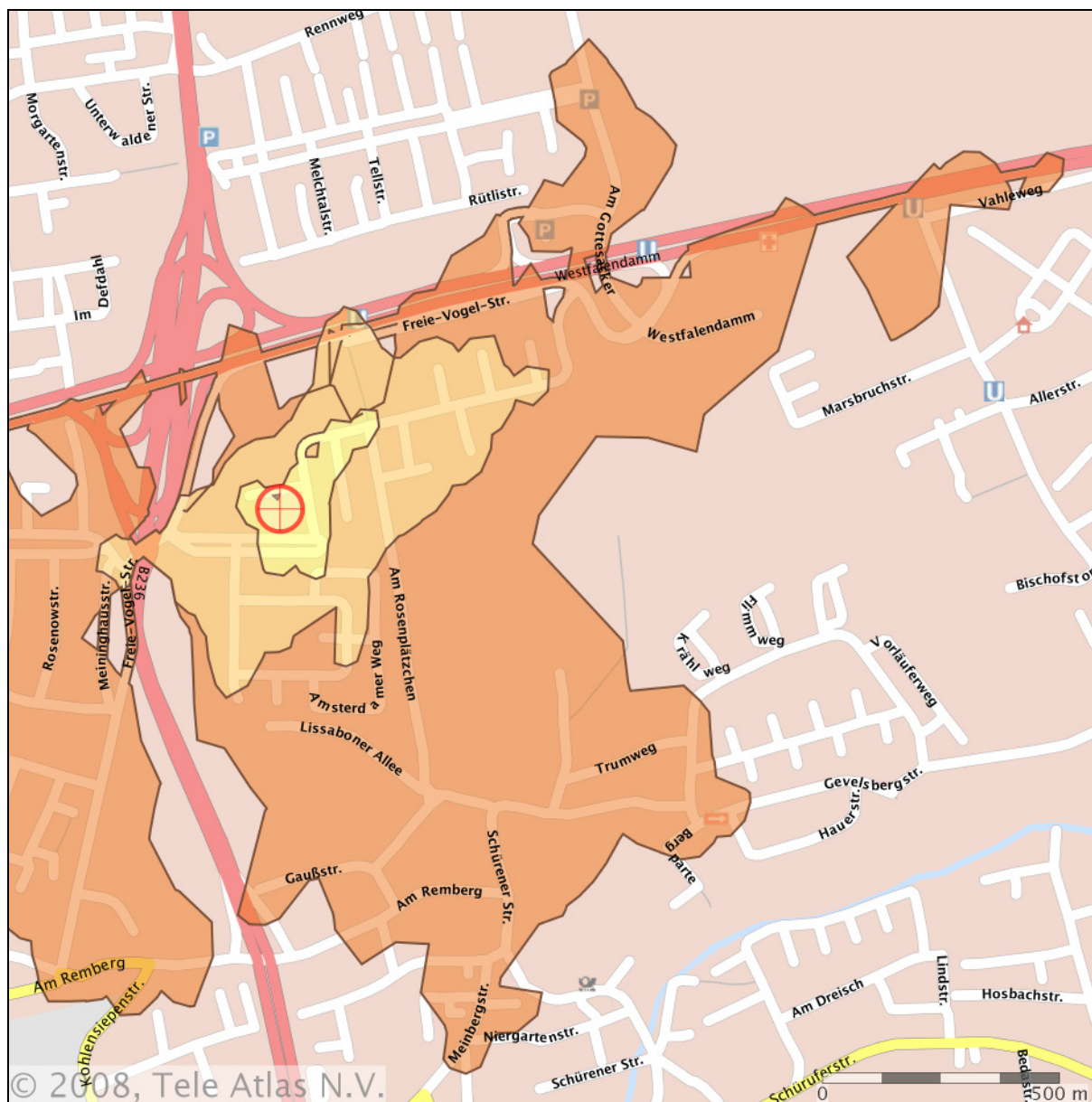
• • • • •  **44269 Dortmund, Europaplatz 4**

Einzugsgebiete:

Gehzeit, Fußgänger 5 Min
Gehzeit, Fußgänger 10 Min
Fahrzeit, KFZ 5 Min

Transaktion Nr.: 77444046

Potenzialanalyse



Legende:

- Gehzeit, Fußgänger 5 Min
- Gehzeit, Fußgänger 10 Min
- Fahrzeit, KFZ 5 Min

Daten zu den Einzugsgebieten

Bevölkerung	Gehzeit, Fußgänger 5 Min	Gehzeit, Fußgänger 10 Min	Fahrzeit, KFZ 5 Min		Gemeinde
Bevölkerung	97	685	5.086		585.045
Fläche in km ²	0,05	0,32	2,20		279,52
Bevölkerungsdichte (EW/qkm)	2.138,16	2.137,10	2.313,88		2.093,07

Struktur Erwerbstätigkeit	Gehzeit, Fußgänger 5 Min	Gehzeit, Fußgänger 10 Min	Fahrzeit, KFZ 5 Min		Gemeinde
Erwerbstätige	39	271	2.060		240.737
Arbeiter, Auszubildende in diesem Bereich	10	69	525		61.572
Anteil Arbeiter, Auszubildende in diesem Bereich (%)	25,54	25,53	25,50		25,58
Angestellte, Beamte, Auszubildende in diesem Bereich	25	173	1.311		152.921
Anteil Angestellte, Beamte, Auszubildende in diesem Bereich (%)	63,76	63,75	63,66		63,52
Selbständige und mithelfende Familienangehörige	4	29	223		26.244
Anteil Selbständige und mithelfende Familienangehörige (%)	10,70	10,72	10,84		10,90

Kaufkraft und einzelhandelsrelevante Kaufkraft	Gehzeit, Fußgänger 5 Min	Gehzeit, Fußgänger 10 Min	Fahrzeit, KFZ 5 Min		Gemeinde
Absolute private Kaufkraft (in Mio €)	1,9	13	102		10.043
Durchschnittliche private Kaufkraft pro Einwohner	19.189	19.433	20.098		17.166
Index – Private Kaufkraft	101	102	106		90
Absolute einzelhandelsrelevante Kaufkraft pro Jahr (in Mio €)	0,5	3,8	29		3.240
Durchschnittliche einzelhandelsrelevante Kaufkraft pro Einwohner	5.511	5.527	5.634		5.539
Index einzelhandelsrelevante Kaufkraft	101	101	103		101

Einzelhandelsumsatz und Kaufkraftbindung	Gehzeit, Fußgänger 5 Min	Gehzeit, Fußgänger 10 Min	Fahrzeit, KFZ 5 Min		Gemeinde
Einzelhandelsumsatz pro Jahr (in Mio €)	0,3	2,5	19		3.452
Einzelhandelsumsatz pro Person und Jahr	3.542	3.588	3.821		5.900
Index Einzelhandelsumsatz	69	70	75		115
Index Kaufkraftbindung im Einzelhandel	64	65	68		107

Nettoeinkommen	Gehzeit, Fußgänger 5 Min	Gehzeit, Fußgänger 10 Min	Fahrzeit, KFZ 5 Min		Gemeinde
Durchschnittliches monatliches Nettoeinkommen pro Haushalt	3.217	3.243	3.257		2.864
Index Durchschnittliches monatliches Nettoeinkommen pro Haushalt	97,0	97,8	98,2		86,3
Haushalte mit monatlichem Nettoeinkommen von unter 900 €	4	28	218		27.703
Anteil Haushalte mit monatlichem Nettoeinkommen von unter 900 € (%)	8,38	8,31	8,46		9,35
Index Anteil Haushalte mit monatl. Nettoeinkommen von unter 900 €	94,4	93,8	95,4		105,5
Haushalte mit monatlichem Nettoeinkommen von 900 bis 1.300 €	5	37	278		34.735
Anteil Haushalte mit monatlichem Nettoeinkommen von 900 bis 1.300 € (%)	10,96	10,90	10,77		11,72
Index Anteil Haushalte mit monatl. Nettoeinkommen von 900 bis 1.300 €	94,9	94,4	93,3		101,5
Haushalte mit monatlichem Nettoeinkommen von 1.300 bis 1.500 €	3	20	147		18.048
Anteil Haushalte mit monatlichem Nettoeinkommen von 1.300 bis 1.500 € (%)	5,75	5,73	5,70		6,09
Index Anteil Haushalte mit monatl. Nettoeinkommen von 1.300 bis 1.500 €	94,7	94,4	93,9		100,4
Haushalte mit monatlichem Nettoeinkommen von 1.500 bis 2.000 €	6	45	333		40.059
Anteil Haushalte mit monatlichem Nettoeinkommen von 1.500 bis 2.000 € (%)	13,17	13,11	12,92		13,52
Index Anteil Haushalte mit monatl. Nettoeinkommen von 1.500 bis 2.000 €	98,3	97,8	96,4		100,9
Haushalte mit monatlichem Nettoeinkommen von 2.000 bis 2.600 €	7	48	353		41.873
Anteil Haushalte mit monatlichem Nettoeinkommen von 2.000 bis 2.600 € (%)	14,17	14,10	13,69		14,13
Index Anteil Haushalte mit monatl. Nettoeinkommen von 2.000 bis 2.600 €	98,7	98,2	95,4		98,4
Haushalte mit monatlichem Nettoeinkommen von 2.600 bis 3.600 €	9	65	491		55.363
Anteil Haushalte mit monatlichem Nettoeinkommen von 2.600 bis 3.600 € (%)	19,00	19,02	19,02		18,69
Index Anteil Haushalte mit monatl. Nettoeinkommen von 2.600 bis 3.600 €	100,2	100,3	100,3		98,6
Haushalte mit monatlichem Nettoeinkommen von 3.600 bis 5.000 €	7	53	418		44.431
Anteil Haushalte mit monatlichem Nettoeinkommen von 3.600 bis 5.000 € (%)	15,33	15,46	16,21		15,00
Index Anteil Haushalte mit monatl. Nettoeinkommen von 3.600 bis 5.000 €	101,6	102,5	107,5		99,4
Haushalte mit monatlichem Nettoeinkommen von 5.000 € und mehr	6	46	342		34.036
Anteil Haushalte mit monatlichem Nettoeinkommen von 5.000 € und mehr (%)	13,25	13,37	13,23		11,49
Index Anteil Haushalte mit monatl. Nettoeinkommen von 5.000 € und mehr	113,1	114,1	113,0		98,1

Alterstruktur	Gehzeit, Fußgänger 5 Min	Gehzeit, Fußgänger 10 Min	Fahrzeit, KFZ 5 Min		Gemeinde
Bevölkerung gesamt	97	685	5.086		585.045
Bevölkerung von 0 bis 2 Jahren	3	20	133		14.254
Anteil Bevölkerung von 0 bis 2 Jahren (%)	2,9	2,9	2,6		2,4
Bevölkerung von 3 bis 5 Jahren	4	26	160		15.349
Anteil Bevölkerung von 3 bis 5 Jahren (%)	3,8	3,8	3,1		2,6
Bevölkerung von 6 bis 9 Jahren	4	31	205		21.635
Anteil Bevölkerung von 6 bis 9 Jahren (%)	4,6	4,5	4,0		3,7
Bevölkerung von 10 bis 14 Jahren	5	37	257		28.220
Anteil Bevölkerung von 10 bis 14 Jahren (%)	5,5	5,5	5,1		4,8
Bevölkerung von 15 bis 17 Jahren	2	18	144		18.081
Anteil Bevölkerung von 15 bis 17 Jahren (%)	2,6	2,6	2,8		3,1
Bevölkerung von 18 bis 19 Jahren	2	12	93		12.471
Anteil Bevölkerung von 18 bis 19 Jahren (%)	1,8	1,8	1,8		2,1
Bevölkerung von 20 bis 24 Jahren	4	31	240		35.797
Anteil Bevölkerung von 20 bis 24 Jahren (%)	4,6	4,6	4,7		6,1
Bevölkerung von 25 bis 29 Jahren	5	33	252		38.707
Anteil Bevölkerung von 25 bis 29 Jahren (%)	4,8	4,8	5,0		6,6
Bevölkerung von 30 bis 34 Jahren	6	41	299		36.864
Anteil Bevölkerung von 30 bis 34 Jahren (%)	6,0	6,0	5,9		6,3
Bevölkerung von 35 bis 39 Jahren	9	60	425		45.506
Anteil Bevölkerung von 35 bis 39 Jahren (%)	8,8	8,8	8,4		7,8
Bevölkerung von 40 bis 44 Jahren	8	60	442		48.963
Anteil Bevölkerung von 40 bis 44 Jahren (%)	8,7	8,7	8,7		8,4
Bevölkerung von 45 bis 49 Jahren	7	50	393		43.582
Anteil Bevölkerung von 45 bis 49 Jahren (%)	7,2	7,3	7,7		7,4
Bevölkerung von 50 bis 54 Jahren	6	41	357		39.934
Anteil Bevölkerung von 50 bis 54 Jahren (%)	5,9	6,0	7,0		6,8
Bevölkerung von 55 bis 59 Jahren	5	35	304		35.542
Anteil Bevölkerung von 55 bis 59 Jahren (%)	5,1	5,1	6,0		6,1
Bevölkerung von 60 bis 64 Jahren	4	31	267		30.699
Anteil Bevölkerung von 60 bis 64 Jahren (%)	4,4	4,5	5,2		5,2
Bevölkerung von 65 bis 74 Jahren	13	91	645		67.401
Anteil Bevölkerung von 65 bis 74 Jahren (%)	13,3	13,4	12,7		11,5
Bevölkerung von 75 und mehr Jahren	10	68	471		52.040
Anteil Bevölkerung von 75 und mehr Jahren (%)	9,9	9,9	9,3		8,9

Haushaltsstruktur	Gehzeit, Fußgänger 5 Min	Gehzeit, Fußgänger 10 Min	Fahrzeit, KFZ 5 Min		Gemeinde
Anzahl Haushalte	48	341	2.581		296.248
Haushalte mit Kindern unter 18 Jahren	11	78	531		57.714
Anteil Haushalte mit Kindern unter 18 Jahren in Prozent	23,1	22,9	20,6		19,5
Haushalte ohne Kinder unter 18 Jahren	37	263	2.051		238.534
Anteil Haushalte ohne Kinder unter 18 Jahren in Prozent	76,9	77,1	79,4		80,5
Haushalte mit 1 Person	21	145	1.120		131.013
Anteil Haushalte mit 1 Person in Prozent	42,5	42,6	43,4		44,2
Haushalte mit 2 Personen	17	119	876		95.178
Anteil Haushalte mit 2 Personen in Prozent	34,9	34,9	33,9		32,1
Haushalte mit 3 Personen	6	40	301		35.060
Anteil Haushalte mit 3 Personen in Prozent	11,6	11,6	11,7		11,8
Haushalte mit 4 Personen	4	28	212		24.193
Anteil Haushalte mit 4 Personen in Prozent	8,3	8,3	8,2		8,2
Haushalte mit 5 und mehr Personen	1	9	72		10.804
Anteil Haushalte mit 5 und mehr Personen in Prozent	2,7	2,6	2,8		3,6
Haushalte (Haushaltsvorstand 18 bis unter 25 Jahre)	2	13	102		14.686
Anteil Haushalte (Haushaltsvorstand 18 bis unter 25 Jahre) in Prozent	3,9	3,9	4,0		5,0
Haushalte (Haushaltsvorstand 25 bis unter 35 Jahre)	6	42	318		43.997
Anteil Haushalte (Haushaltsvorstand 25 bis unter 35 Jahre) in Prozent	12,5	12,4	12,3		14,9
Haushalte (Haushaltsvorstand 35 bis unter 45 Jahre)	11	75	545		59.736
Anteil Haushalte (Haushaltsvorstand 35 bis unter 45 Jahre) in Prozent	22,0	21,9	21,1		20,2
Haushalte (Haushaltsvorstand 45 bis unter 55 Jahre)	8	56	467		51.978
Anteil Haushalte (Haushaltsvorstand 45 bis unter 55 Jahre) in Prozent	16,5	16,6	18,1		17,5
Haushalte (Haushaltsvorstand 55 bis unter 63 Jahre)	4	28	278		32.846
Anteil Haushalte (Haushaltsvorstand 55 bis unter 63 Jahre) in Prozent	8,2	8,4	10,8		11,1
Haushalte (Haushaltsvorstand 63 bis unter 70 Jahre)	7	46	336		36.569
Anteil Haushalte (Haushaltsvorstand 63 bis unter 70 Jahre) in Prozent	13,5	13,5	13,0		12,3
Haushalte (Haushaltsvorstand 70 Jahre und mehr)	11	80	535		56.436
Anteil Haushalte (Haushaltsvorstand 70 Jahre und mehr) in Prozent	23,4	23,4	20,7		19,1

Quelle: Regionalkarte, Tele Atlas Deutschland GmbH, Harsum
Aktualität: April 2008

Quelle: Potenzialdaten, Acxiom Deutschland GmbH, Neu-Isenburg
Aktualität: 2. Quartal 2009