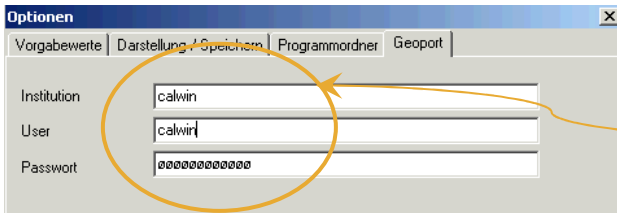


# Leitfaden: geoport in calwin.DE

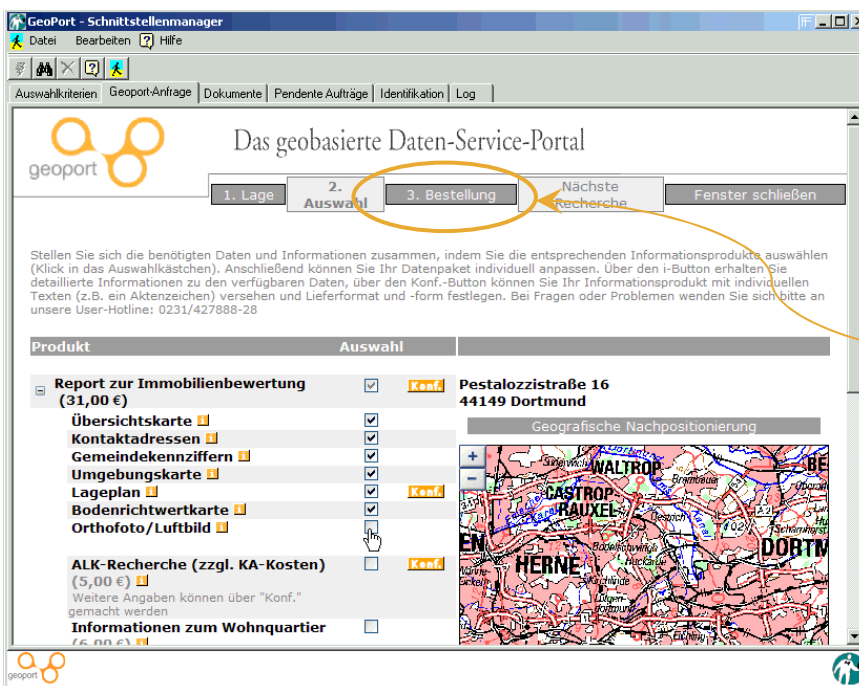
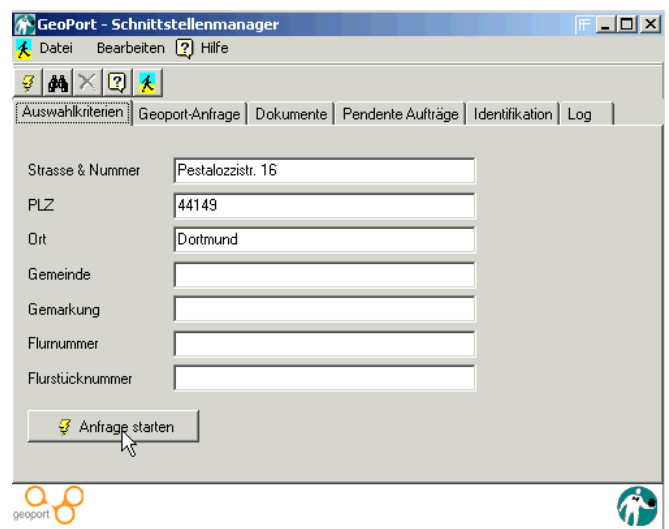


## Login (1)

Ihre Login-Daten, die Sie entweder über eine Online-Registrierung auf der Seite [www.geoport.de](http://www.geoport.de), oder auf schriftlichem Weg erhalten haben, tragen Sie einmalig in den Optionen von calwin.DE in der Lasche geoport ein

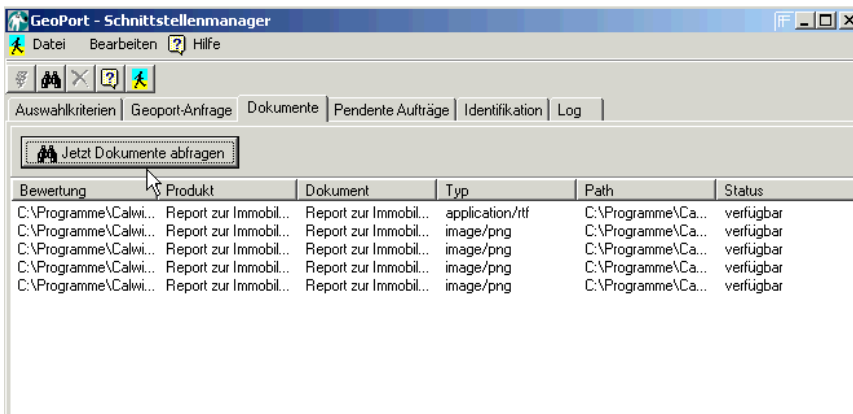
## (2) Geoport Anfrage starten

Nachdem Sie in calwin.DE die Basisdaten einer Bewertung eingegeben haben, starten Sie die geoport-Anfrage. calwin.DE übernimmt automatisch die Angaben aus den Adresdaten, sowie den Grundbuchangaben und leitet diese an geoport weiter.



## Produkteauswahl (3)

Innerhalb des Schnittstellenmanagers erscheint ein Browserfenster mit der Produktauswahl von geoport. Nach der Auswahl wird innerhalb dieses Fensters die Bestellung ausgelöst und bestätigt.

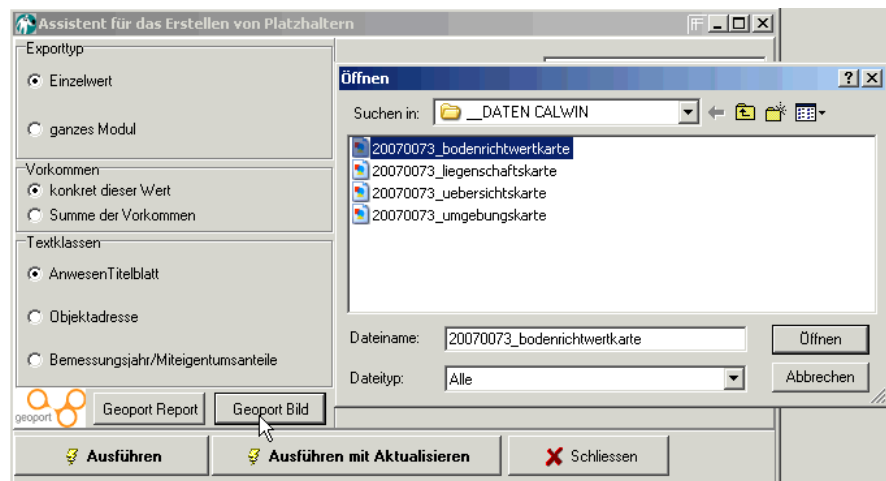


#### Download (4)

Während der Anwender weiter an seiner Bewertung arbeitet, werden im Hintergrund die bestellten Produkte auf den PC geladen und für die Weiterverarbeitung bereitgestellt. Dieser Download kann im Schnittstellenmanager verfolgt bzw. explizit gestartet werden.

#### Integration (4)

Die Produkte von geoport können über die Platzhalterfunktion in die Dokumente integriert werden. Enthalten die Vorlagen bereits entsprechende Platzhalter, so integrieren sich die entsprechenden Grafiken und Reports vollautomatisch.



## Kontakt

Nutzen Sie das Portal das erste Mal oder haben ein Problem und kommen nicht weiter? Dann rufen Sie uns einfach an. Sie erreichen das geoport-Team unter **0231 / 427 888-28** oder der E-Mail-Adresse [geoport-betrieb@inframation.de](mailto:geoport-betrieb@inframation.de). Gerade bei der ersten Nutzung begleiten wir Sie auch gerne Schritt für Schritt und bringen Sie sicher durch Ihre erste Recherche.

Viel Erfolg!  
Ihr geoport-Team der inframation AG